

Przebudowa drogi gminnej w miejscowości Węgra – etap I.

1. Zakres opracowania

Zakres opracowania obejmuje przebudowę drogi gminnej w miejscowości Węgra w granicach Gminy Czernice Borowe. Opracowanie obejmuje wykonanie nawierzchni z mieszanki mineralno – asfaltowej na istniejącej nawierzchni żwirowej, na odcinku o długości 200 m.

Droga obecnie ma nawierzchnię żwirową o szerokości 3,5 – 3,7 m. Nawierzchnia drogi zdegradowana z licznymi ubytkami, skoleinowana.

Działka ewidencyjna, na której położona jest droga: nr 37 w obrębie Węgra.

2. Założenia projektowe

klasa drogi – D

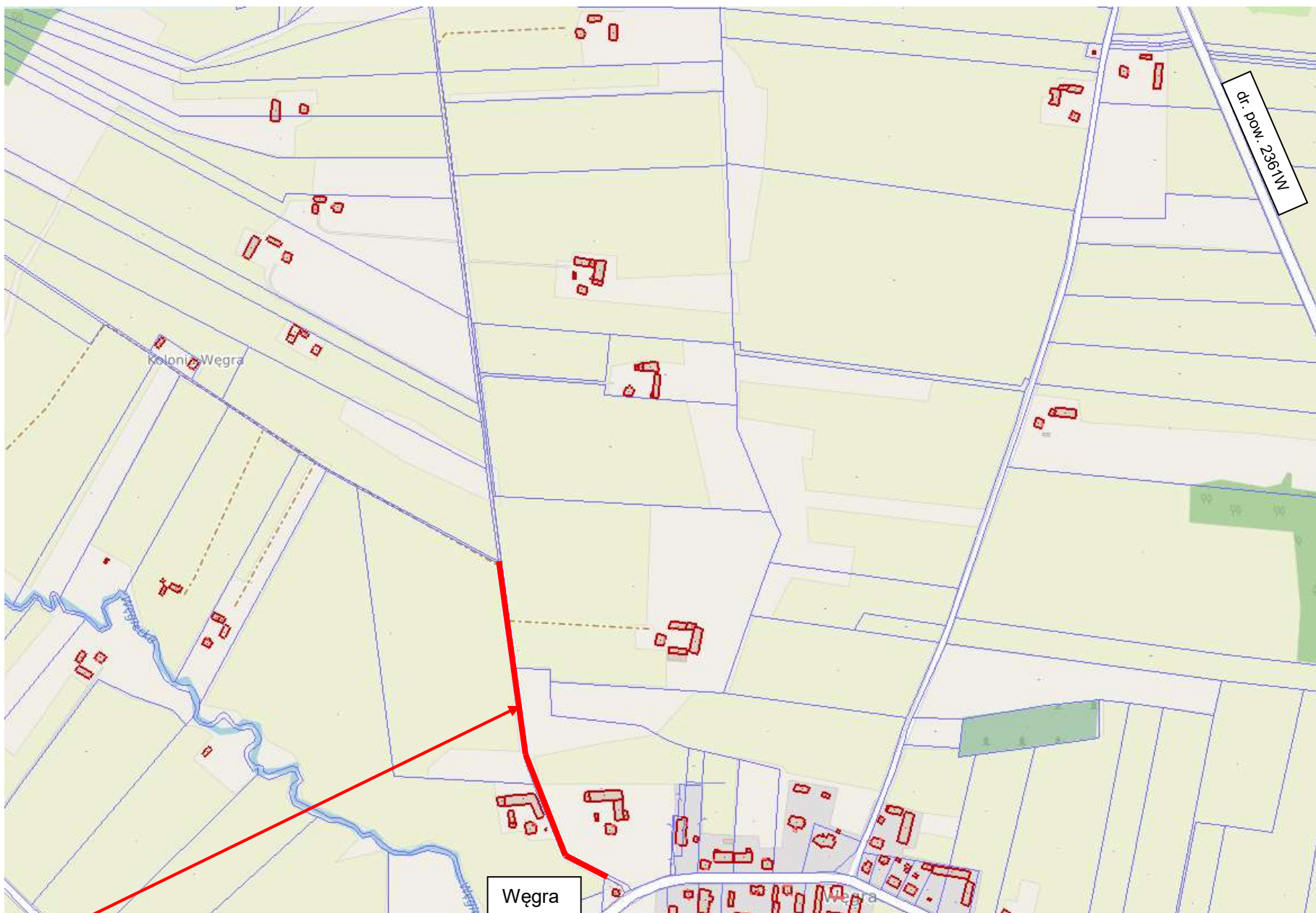
prędkość projektowa 30 km/h

szerokość jezdni bitumicznej – 3,5 lu 5,0 m

szerokość poboczy – 0,75 m

Na istniejącej nawierzchni żwirowej planuje się wykonanie podbudowy z kruszywa łamanego grubości 15 cm, wykonanie nawierzchni asfaltowej 2 x 4 cm.

Pobocza zostaną wykonane z kruszywa łamanego 0/31,5 mm, gr 15 cm.



Przebudowa drogi gminnej w miejscowości Węgra

