

WYRYS Z ARKUSZA MAPY HYDROGEOLOGICZNEJ
POLSKI ARKUSZ NR 329 GRUDUSK

PAŃSTWOWY
INSTYTUT GEOLOGICZNY

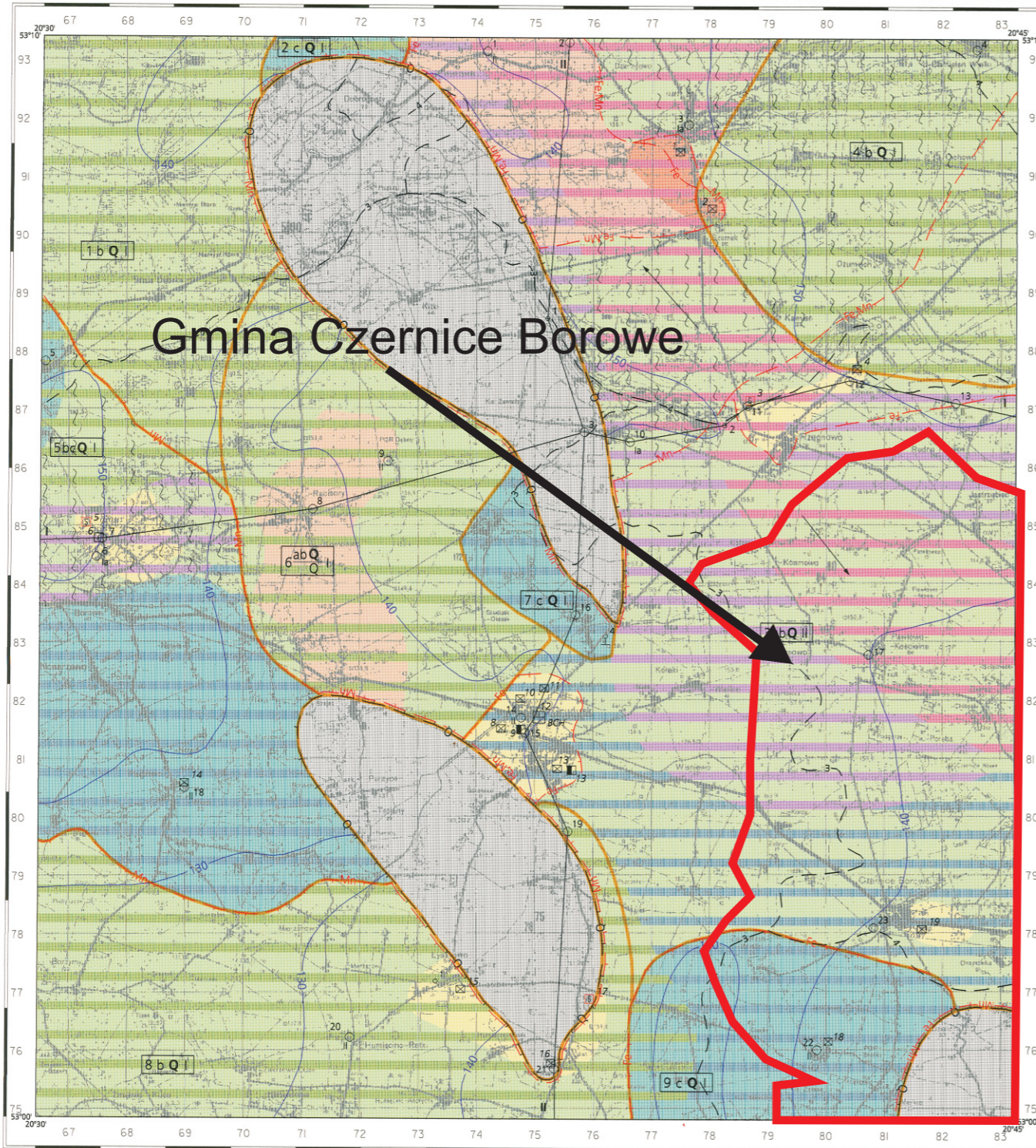
MAPA HYDROGEOLOGICZNA POLSKI



Opracowała: Iwona Kubiczek, 1998r.

(N-34-102-C)

329 - GRUDUSK



Copyright by IGP & MOŚZNIŁ.
Warszawa 1998

Podział administracyjny



- woj. świętokrzyskie
- 1.gm. Wierzbica Kościelna
- 2.gm. Dzierzgowo
- 4. gm. Syców
- 5. m. Grudusk
- 6. gm. Czernice Borowe
- 7. gm. Stupsk
- woj. łódzkie
- 3.gm. Krzywnoląg Mała



SKALA 1 : 50 000

Redaktor arkusza: Aleksandra Maciośczyk
Główny koordynator: Zenobiusz Płochniewski

Praca wykonana na zamówienie
Ministra Ochrony Środowiska
Zasobów Naturalnych i Leśnictwa

PAŃSTWOWY INSTYTUT GEOLOGICZNY
CENTRALNE ARCHIWUM GEOLOGICZNE
ARCHIWUM ARKUSZY GEOLOGICZNYCH
00-975 Włocławek, ul. Rakowiecka 4
Nr inw. 1913/2000

Położenie arkusza na mapie
1 : 200000

Doładowo	Narzym	Jarowo	Chorzew
Szerzok	Mława	Praszyska	
Radziszew	Strzegom	Ciechanów	Bogate
Racław	Sochaczew	Gąsienice	Przewodów

ZAŁĄCZNIK NR 2

OBJAŚNIENIA

WODONOŚNOŚĆ
Wydajność potencjalna studni wierconej, m³/h.



Regionalizacja hydrogeologiczna:

- Symbol jednostki hydrogeologicznej
6 - numer jednostki, Q - symbol stratygraficzny użytkowego poziomu wodonośnego,
ab - stopień izolacji, I - przedział wielkości zasobów dysponujących jednostkowych;
pogrubiony symbol stratygraficzny Q oznacza główne użytkowe piętro wodonośne
- Stopień izolacji
a - brak izolacji
b - izolacja słaba
c - izolacja dobra
- Symbol stratygraficzny użytkowych pięter wodonośnych:
Q - czwartorzęd
- Zasoby dyspozycyjne, jednostkowe, m³/24 h/1km²:
I < - 100
II < - 100-200
- Zasieg głównego użytkowego poziomu wodonośnego
Brak użytkowego piętra wodonośnego
Zasieg jednostki hydrogeologicznej

HYDRODYNAMIKA

- Hydroizohipsa głównego użytkowego poziomu wodonośnego, m n.p.m.

WODY POWIERZCHNIOWE

- Dział wodny krajowy (cyfra oznacza rząd zlewni)

JAKOŚĆ WÓD PODZIEMNYCH
Główny użytkowy poziom wodonośny

- Klasy jakości
I a - jakość dobra i trwała, woda nie wymaga uzdatniania
II - jakość średnia, woda wymaga prostego uzdatniania

Wskaźniki jakości wody przekraczające wymagania dla wód pitnych

- Mn - Zasięg obszaru, na którym wskaźniki jakości przekraczają wymagania dla wód pitnych
Symbol oznacza przekroczenia dla Mn - manganu
Fe - Zasięg obszaru, na którym przekroczenie dla Fe > 2,0 mg/dm³

Opróbowanie ujęć wód podziemnych

- Opróbowane ujęcie wód podziemnych z zaznaczeniem klasy jakości:
III - jakość zła, woda wymaga skomplikowanego uzdatniania

Ogniska zanieczyszczeń

- Zakłady przemysłowe:
13 - rolno-spożywcze i rolne
6 - inne
- Składowiska odpadów:
5 - stałych (S) - małe
14 - magazyny paliw płynnych
2 - oczyszczalnie ścieków: B - biologiczna, CH - chemiczna

STOPIEŃ ZAGROŻENIA

- bardzo wysoki - brak izolacji, obecność ognisk zanieczyszczeń
- wysoki - brak izolacji, bez stwierdzonych ognisk zanieczyszczeń
- średni - izolacja słaba, obecność ognisk zanieczyszczeń
- niski - izolacja słaba, bez stwierdzonych ognisk zanieczyszczeń
- bardzo niski - izolacja dobra

REPREZENTATYWNE OTWORY WIERTNICZE, STUDNIE KOPANE

- 2 - Otwór wiertniczy, w którym ujęto czwartorzędowy poziom wodonośny
- 3 - Badawczy otwór hydrogeologiczny
- 4 - Punkt obserwacji stacjonarnych wód podziemnych IGP
- 1 - Studnia kopana

INNE

- Linia przekroju hydrogeologicznego