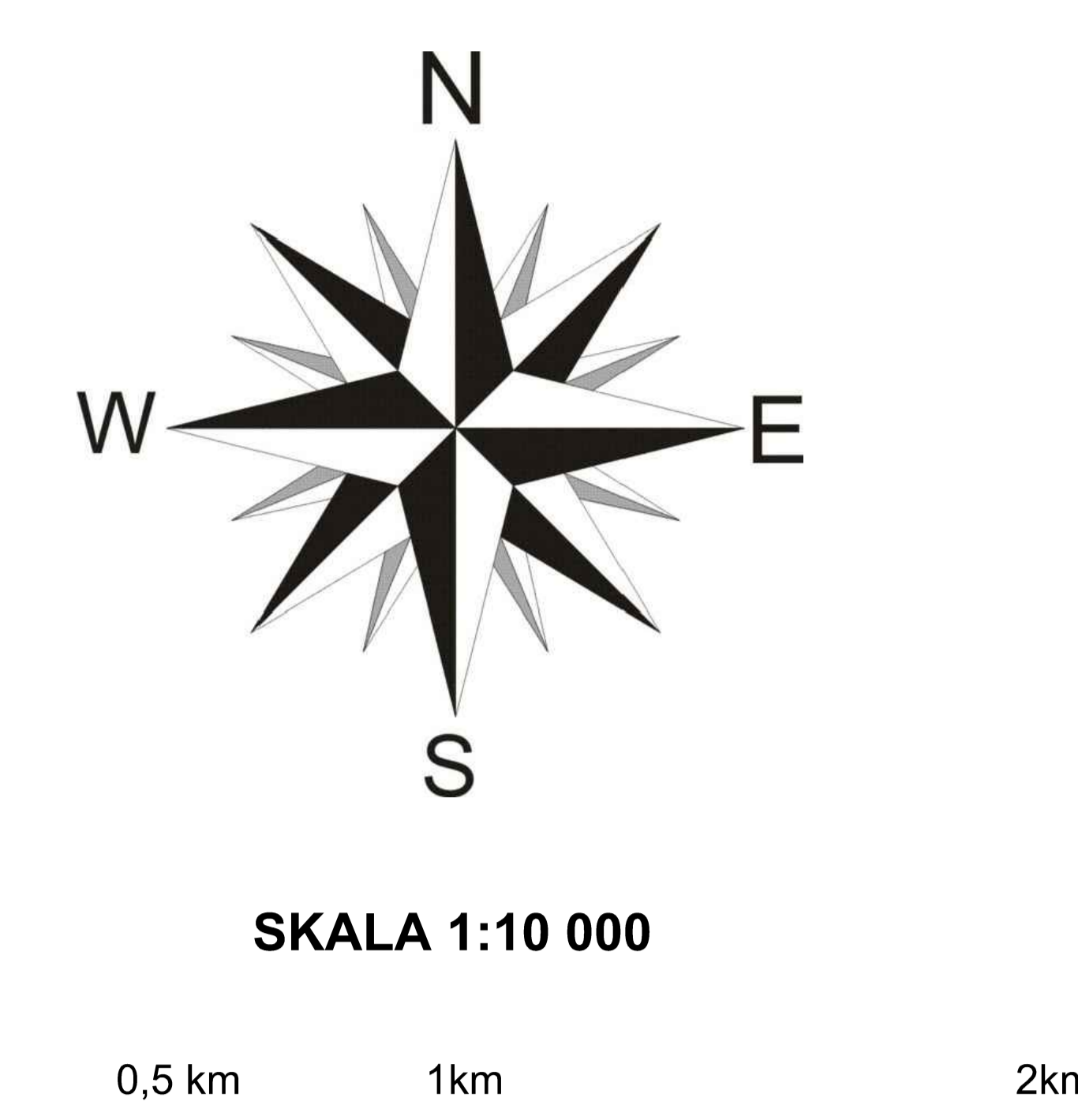
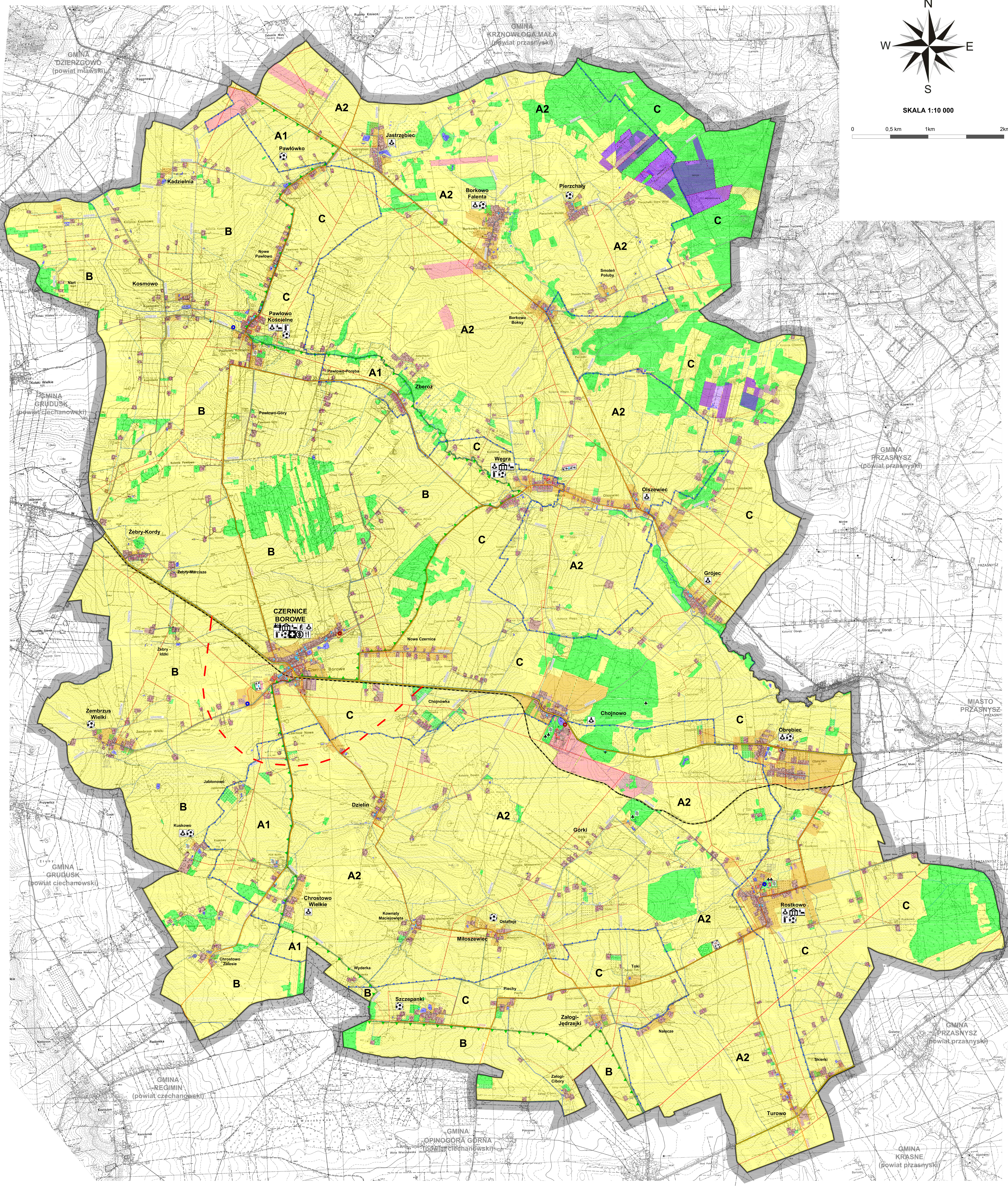




PROGNOZA ODDZIAŁYWANIA NA ŚRODOWISKO DLA PROJEKTU ZMIANY STUDIUM UWARUNKOWAŃ I KIERUNKÓW ZAGOSPODAROWANIA PRZESTRZENNEGO GMINY CZERNICE BOROWE

STRUKTURA FUNKCJONALNO-PRZESTRZENNA GMINY CZERNICE BOROWE

Załącznik Nr
do Uchwały Nr
Rady Gminy Czernice Borowe
z dnia 2015 r.



LEGENDA:

- Granicz Gminy Czernice Borowe
- Granicz Gmin Sąsiednich
- CZERNICE BOROWE**
 - Siedziba Gminy
 - Miejscowości sołectkie
 - Piechy
 - Pozostałe miejscowości

ZASADY REALIZACJI POLITYKI PRZESTRZENNEJ:

- Granicz stref polityki przestrzennej
- A1
- A2
- B
- C

STRUKTURA FUNKCJONALNO-PRZESTRZENNA:

TERENY OTWARTE:	KIERUNKI ROZWOJU:
Tereny istniejącej zabudowy	Tereny zabudowy mieszkaniowej, usług niedobrych, zabudowy zagrodowej
Tereny rolniczej przestrzeni produkcyjnej	Tereny działalności gospodarczej, produkcyjnej, usługowej, składów, magazynów
Tereny lasów, zadrzewień i zakrzewień	Tereny specjalne
Tereny wód powierzchniowych	Tereny pod zalesienie
Tereny eksploatacji złóż kopalin	

UKŁAD KOMUNIKACYJNY:

- Drogi wojewódzkie
- Drogi powiatowe
- Drogi gminne publiczne
- Wąskotorowa linia kolejowa
- Orientacyjny przebieg obwodnicy miejscowości Czernice Borowe

INFRASTRUKTURA TECHNICZNA:

- Stacja uzdatniania wody
- Gmina oczyszczalnia ścieków
- Zabudowa wyposażona w przydomową oczyszczalnię ścieków
- Schemat przebiegu sieci wodociągowej
- Schemat przebiegu sieci kanalizacji sanitarnej
- Schemat przebiegu sieci napowietrznej sieci telekomunikacyjnej
- Sieć elektroenergetyczna niskiego napięcia (NN napowietrzna)
- Sieć elektroenergetyczna średniego napięcia (SN napowietrzna)
- Sieć elektroenergetyczna wysokiego napięcia (WN napowietrzna)
- Schemat przebiegu projektowanej sieci kanalizacji sanitarnej
- Schemat przebiegu projektowanej sieci telekomunikacyjnej
- Schemat przebiegu projektowanej dystrybucyjnej sieci gazowej
- Schemat przebiegu projektowanej kablowej sieci elektroenergetycznej średniego napięcia (SN)

OBSZARY I OBIEKTY OBJĘTE OCHRONĄ KONSERWATORSKĄ:

- Zabytki nieruchome wpisane do rejestru zabytków
- Zabytki ruchome wpisane do gminnej ewidencji zabytków (GEZ)
- Założenia parkowe wpisane do rejestru zabytków
- Założenia parkowe wpisane do gminnej ewidencji zabytków (GEZ)
- Obszary Stanowisk Archeologicznych (AZP)
- nr obszaru AZP, nr stanowiska archeologicznego w miejscowości, nr stanowiska archeologicznego na obszarze AZP

OBSZARY OBJĘTE PRAWNYMI FORMAMI OCHRONY PRZYRODY:

- Granicz Obszaru Chronionego Krajobrazu
- Pomnik przyrody

INFRASTRUKTURA SPOŁECZNA:

- Siedziba Urzędu Gminy w Czernicach Borowych
- Zespół Szkół
- Świetlica wiejska
- Biblioteka
- Straż pożarna
- Przychodnia lekarska, apoteka
- Boisko, plac zabaw
- Kościół
- Bank
- Restauracja, Bar

INFORMACJE UZUPEŁNIAJĄCE:

- Cmentarze
- Obszary górnicze
- Tereny górnicze
- Tereny złóż kopalin
- Grunty rolne podlegające ochronie prawnej
- Obszary przestrzeni publicznej
- Granicz stref ochronnych elementów wiatrowych, związanych z ograniczeniami w zabudowie oraz zagospodarowaniu i użytkowaniu terenu

PRZEDSIĘBIORSTWO GOSPODARSTWA GRUNTAMI

toroz

OLSZTYN, UL. AUGUSTA TOROŃSKA 4
PROGNOZA ODDZIAŁYWANIA NA ŚRODOWISKO DLA PROJEKTU ZMIANY STUDIUM UWARUNKOWAŃ I KIERUNKÓW ZAGOSPODAROWANIA PRZESTRZENNEGO GMINY CZERNICE BOROWE
STRUKTURA FUNKCJONALNO-PRZESTRZENNA GMINY CZERNICE BOROWE

AUTORZY OPRACOWANIA	POZIOMY	1:10 000
mgr inż. MACIEJ WROCINKA		DATA
mgr inż. DARIUSZ ROLKOWSKA		02.09.15
inż. GRZEGORZ PRUSIK		ZNAJ.
		2