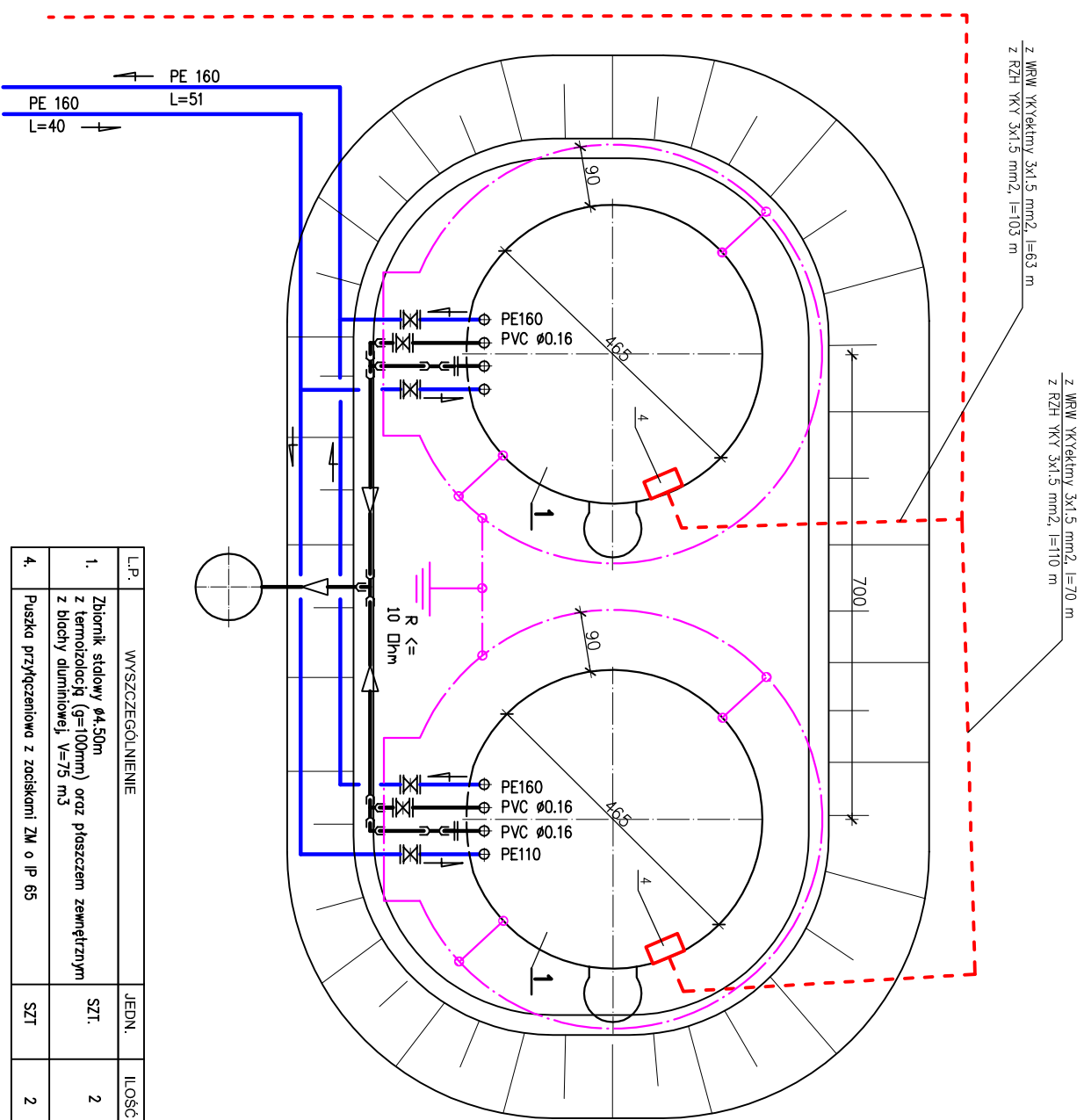
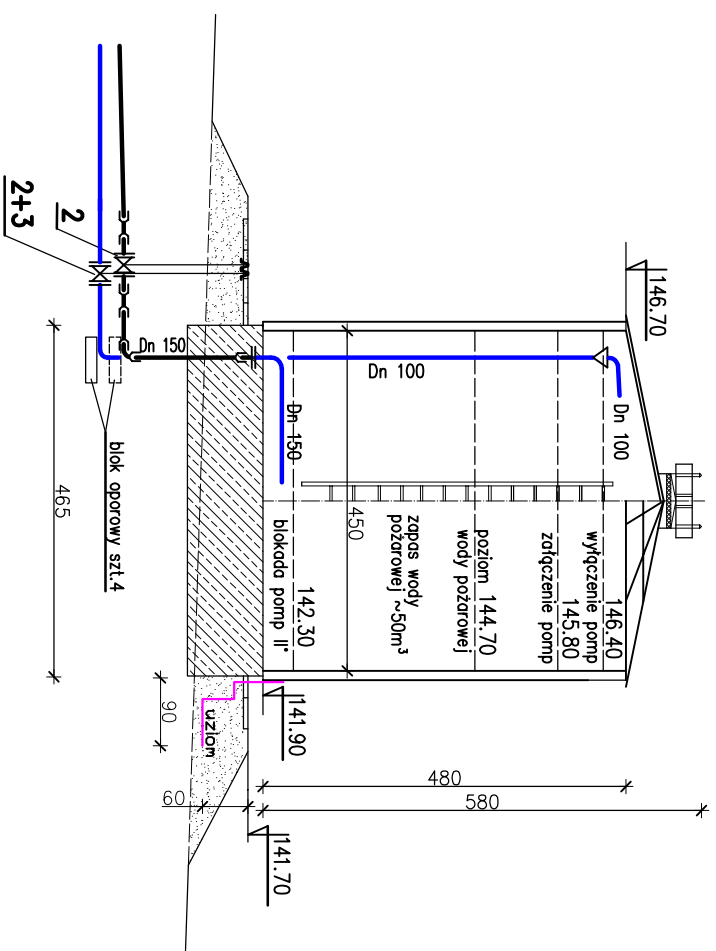


- 146.50 rzędna przelewu
- 146.40 wyłyczenie pomp
- 145.80 załgczenie pomp
- 144.70 poziom wody pożarowej
- 142.30 blokada pomp II'



UWAGA

1. Kable sterownicze po zbiorniku prowadzić w rurkach osłonowych RVL 37 na uchwyłach
2. Połgczenia rurek oraz ich wyloty uszczelnić silikonem
3. Na skrzyżowaniach kabli z rurociągami w ziemi kable osłonić rurami DVK 50 AROT

ZAKŁAD PROJEKTOWANIA WODOCIĄGÓW I KANALIZACJI W OLSZTYNIE

TREŚC:		OBIEKT:	
Zbiorniki wyrównawcze - podłgczenie czujników poziomu i uzimlenie		Przebudowa SUW Pawłowo Kosiłelne gm. Czerniech Borowe	
Nr rps:	7	Opracował:	mgr inż. Krzysztof Ostrowski
Data:	07.2012	Projektował:	mgr inż. Krzysztof Nakonieczny
		Skala:	1:100
		Branda:	elektr.