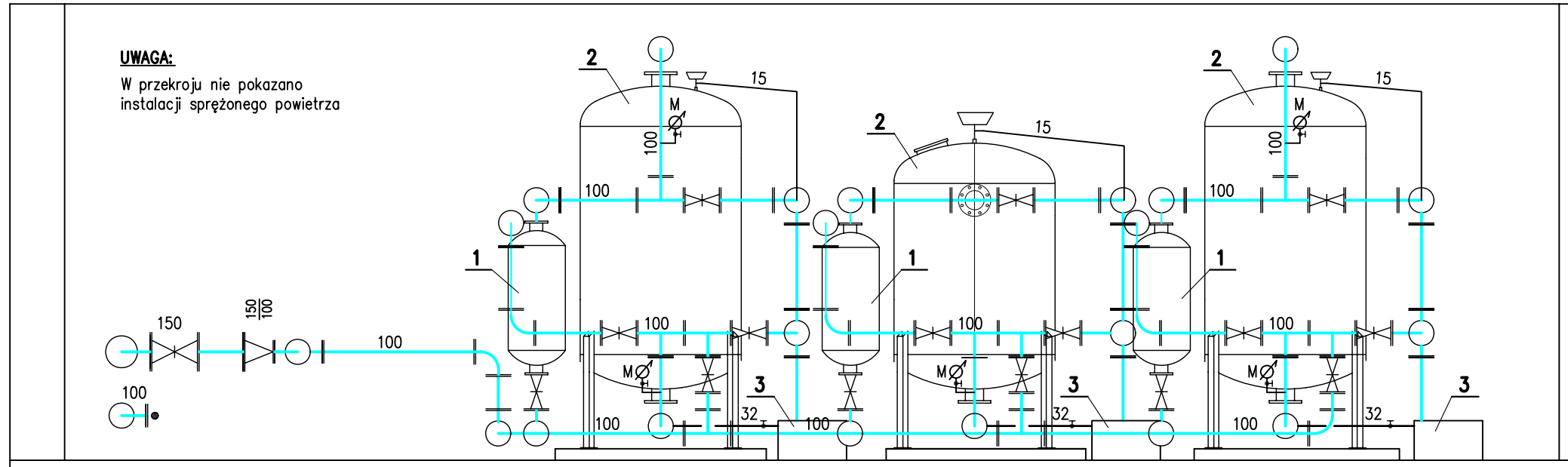


PRZEKRÓJ A-A

UWAGA:
W przekroju nie pokazano instalacji sprężonego powietrza



DEMONTAŻ URZĄDZEŃ

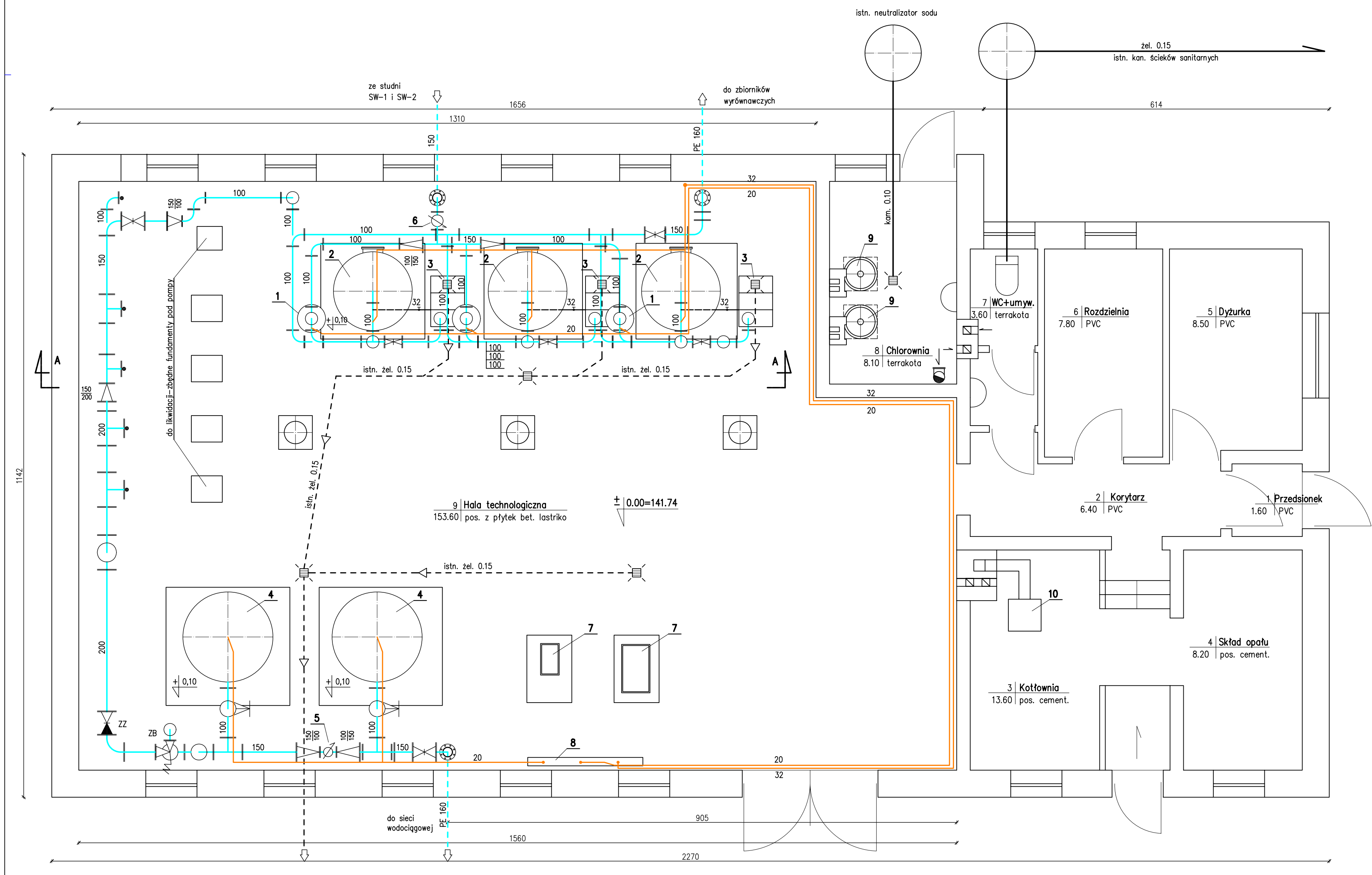
- | | |
|--|--------|
| 1 - Aerator ø500 | 3 kpl. |
| 2 - Filtr ø1400 z uzbrojeniem | 3 kpl. |
| 3 - Skrzynia spustowo-pomiarowa | 3 kpl. |
| 4 - Hydrofony V=6,0 m ³ | 2 szt. |
| 5 - Wodomierz MZ ø100 | 1 szt. |
| 6 - Wodomierz MZ ø150 | 1 szt. |
| 7 - Sprężarka VAN-E + VAN-K | 2 kpl. |
| 8 - Rozdzielnia sprężonego powietrza wraz z instalacją | 1 kpl. |

URZĄDZENIA DO DALSZEGO WYKORZYSTANIA

- | | |
|--|--------|
| 9 - Chlorator C 53 | 2 kpl. |
| 10 - Piec CO wraz z grzejnikami i instalacją | 1 kpl. |

DEMONTAŻ RUROCIĄGÓW I ARMATURY

- | | |
|---|---------|
| - rurociąg stal. z kształtkami ø15-20 | 42,0 m |
| - rurociąg stal. z kształtkami ø32 | 35,0 m |
| - rurociąg stal. z kształtkami żeliwnymi ø100 | 34,0 m |
| - rurociąg stal. z kształtkami żeliwnymi ø150 | 10,0 m |
| - rurociąg stal. z kształtkami żeliwnymi ø200 | 13,5 m |
| - zawory ø15-20 | 16 szt. |
| - zawory ø32 | 14 szt. |
| - zasuwki kotłownicze ø100 | 17 szt. |
| - zasuwki kotłownicze ø150 | 2 szt. |
| - zasuwki, zawory bezp. i zawory zwrotne ø200 | 3 szt. |
| - wodomierz MZ 100 | 1 szt. |
| - wodomierz MZ 150 | 1 szt. |



ZAKŁAD PROJEKTOWANIA WODOCIĄGÓW I KANALIZACJI W OLSZTYNIE		
Objekt: SUW Pawłowo Kościelne	Adres: m. Pawłowo Kościelne, Gmina Czernice Borowe	
Rysunek: Inwentaryzacja istniejącej SUW		
Nr rys: 2	Projektował: mgr inż. Stefan Pokorski upr. bud. nr 62/89/Ol Sprawdził: mgr inż. Grzegorz Pokorski upr. bud. nr 06/01/Ol	Skala: 1:50
Data: 07.2012		Branża: sanit.