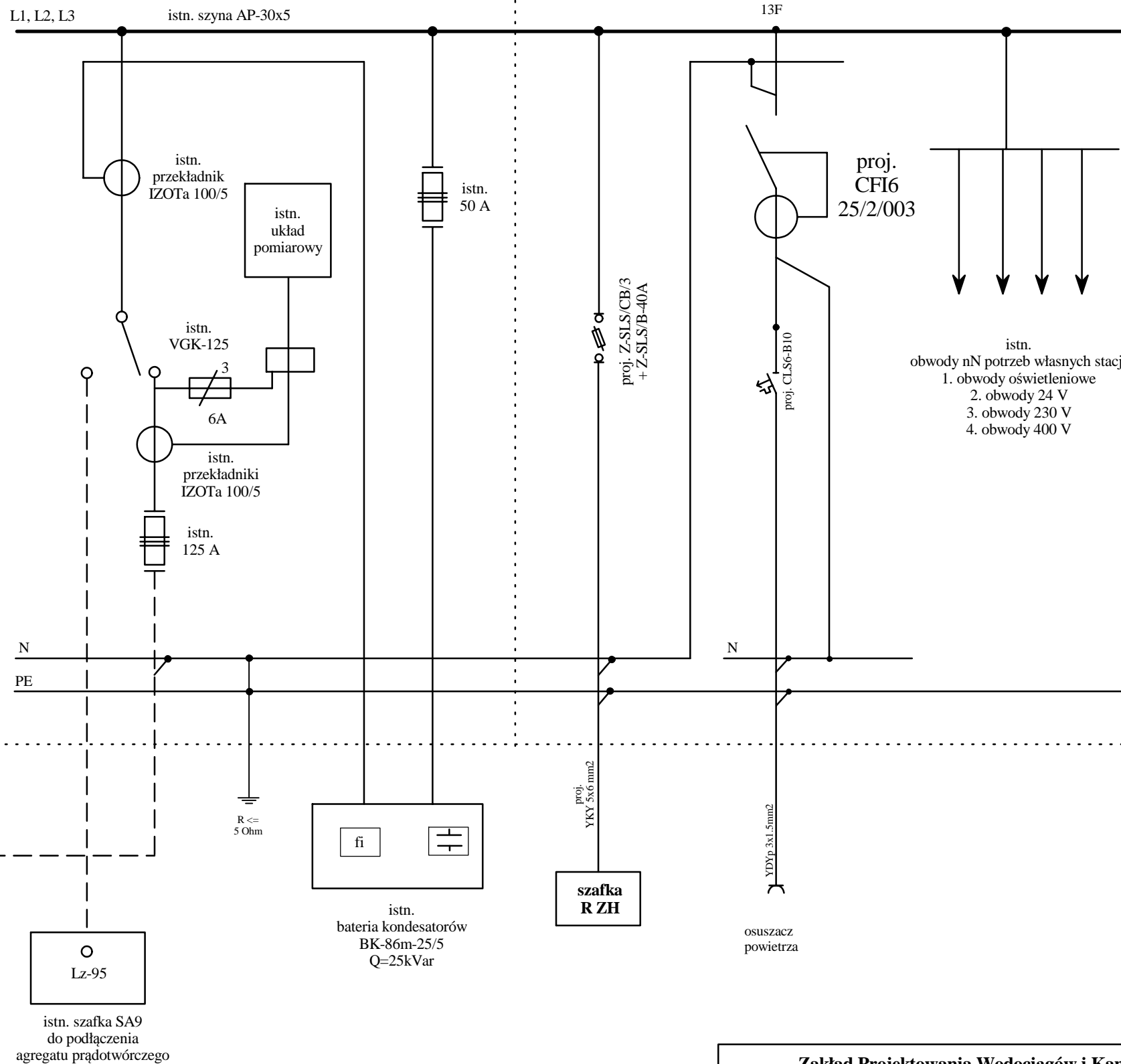
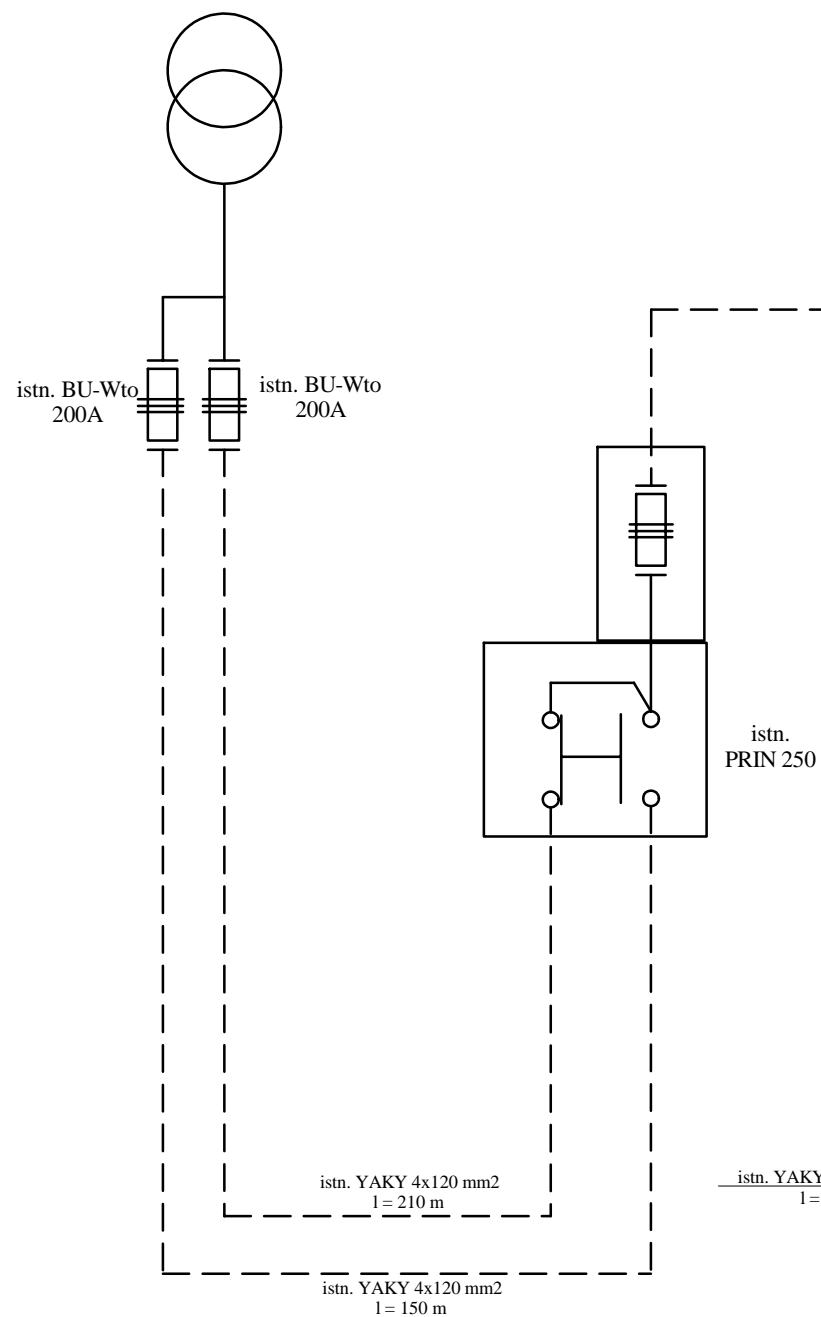


Rozdzielnica WRW  
- człon CZE

Rozdzielnica WRW  
- człon CPO

istn.  
stacja transformatorowa



- istn.  
obwody nN potrzeb własnych stacji
1. obwody oświetleniowe
  2. obwody 24 V
  3. obwody 230 V
  4. obwody 400 V

**Ochrona od porażen  
- szybkie wyłączenie zasilania**

| Zakład Projektowania Wodociągów i Kanalizacji<br>w Olsztynie     |  |   |
|--|--|---|
| <b>TREŚĆ:</b><br>Schemat elektryczny<br>rozdzielni WPW - część 1 |  | <b>OBIEKT:</b> Przebudowa SUW<br>Pawłowo Kościelne<br>gm. Czernice Borowe |
| rys. Nr<br>3   | Opracował:<br>mgr inż. Krzysztof Ostrowski     | Skala<br>b.s.   |
| Data<br>07.2012  | Projektował:<br>mgr inż. Krzysztof Nakonieczny | Branża:<br>Elektr.  |