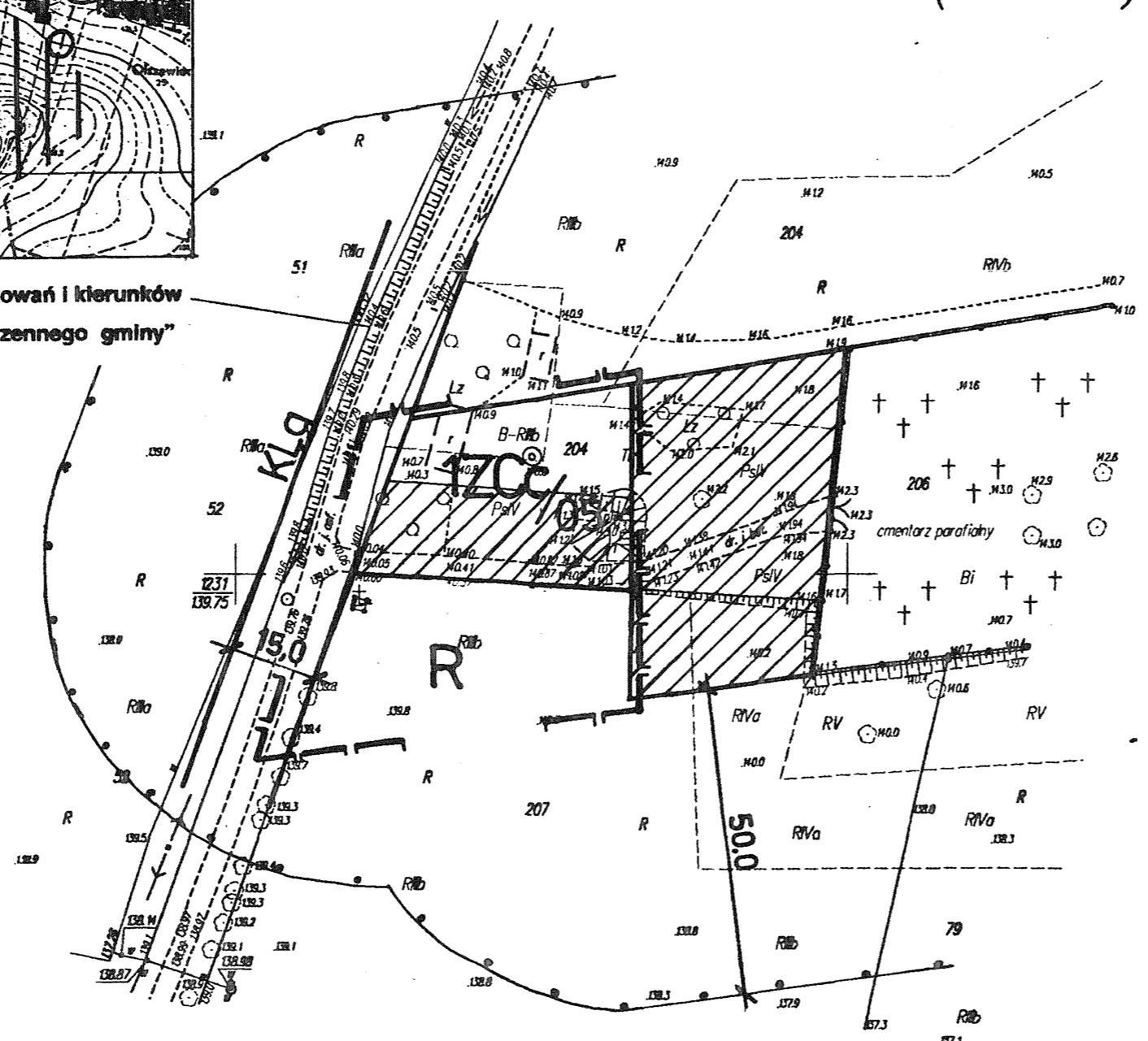
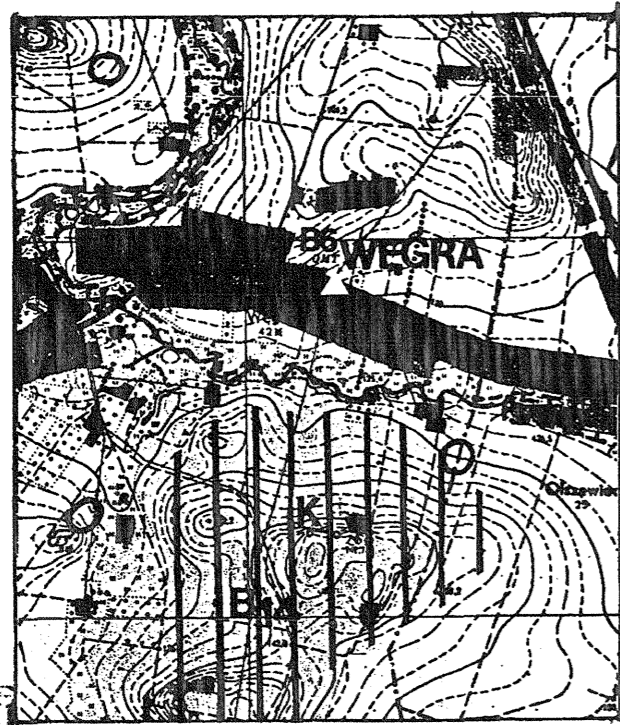


Załącznik nr 11.
do Uchwały Rady Gminy
Czernice Borowe
nr 206/XXVIII/06
z dnia 16 luty 2006r.

243.314.123 (2098)



**ZMIANA MIEJSCOWEGO PLANU
ZAGOSPODAROWANIA PRZESTRZENNEGO
GMINY CZERNICE BOROWE**
dotycząca terenu we wsi Węgra

skala 1:1000

OZNACZENIA dla terenu objętego zmianą Planu

- granica terenu objętego zmianą Planu
- istniejące granice własnościowe
- projektowane linie rozgraniczające ściśle określone
- tereny upraw rolniczych
- teren który uzyskał funkcję cmentarza w MPZP gminy w roku 2003
- teren pod powiększenie cmentarza
- strefa ochrony sanitarnej
- droga lokalna gminna

PRZEWODNICZĄCY

Rady Gminy

Autorzy opracowania :
Gł. proj. arch. Wiesława Wikińska
uprawnienia urb. 271/88
Z-ca Gł. Proj. mgr inż.
Katarzyna Farska
techn. Łucja Wikińska

Wiesława Wikińska
PROJEKTANT ARCH.
USŁUGI
W Zakresie Planowania i Zagospodarowania
Adres: tel./fax 672-21-21
ul. Nowozagumienna 41B, 06-400 Czernice Borowe
NIP 565-129-19-13

STARSZA IZBA INŻYNIERÓW

W oparciu o niniejszy akt
dotyczy planu miejscowego

dotyczy planu miejscowego
nr 2154-398/2005

dotyczy planu miejscowego
nr 864/2005

dotyczy planu miejscowego
nr 864/2005

dotyczy planu miejscowego
nr 864/2005

dotyczy planu miejscowego
nr 864/2005

dotyczy planu miejscowego
nr 864/2005

**fragment „Studium uwarunkowań i kierunków
zagospodarowania przestrzennego gminy”**

Nie wyklucza się istnienia w terenie innych
—nie wykazanych na niniejszej mapie—
urządzeń podziemnych, które nie były
zgłoszone do inwentaryzacji lub o których
brak jest informacji w instytucjach
branżowych.

STAROSTA PRZASNYSKI

Wzajemnie wyrażam zgodę na
dokonywanie zmian w niniejszym
dokumencie w celu jego aktualizacji
z dnia 16 lutego 2006 r.

GEODETA UPRAWNIONY
Zaśw. Min. GP i Bud. Nr 14977

mgr inż. Marek Marchewka
06-300 Przasnysz, ul. Piłsudskiego 4
tel. (0-478) 21-833